

Naprawa betonu
Renowacja starego budownictwa
Uszczelnienia budowlane
Klejenie wyłożyń ceramicznych
Posadzki przemysłowe
THERMOLUT
Docieplenia
Inne systemy

Taśmy uszczelniające



ASO®-Dichtband

Każdy element konstrukcji nawet monolitycznej wraz z obciążoną powierzchnią, która będzie uszczelniana, tworzą wprawdzie jedną całość, ale każdy taki element posiada kąty, krawędzie, szczeliny, miejsca przenikania itd. Nowoczesne środki uszczelniające spełniają wymagania konieczne do uszczelnienia tych powierzchni. Ale czy spełniają one również zwiększone wymagania w tych newralgicznych punktach?

Często poważne szkody wynikające z nieszczelności są spowodowane niefachowym uszczelnieniem szczelin, przyłączy, odpływów dennych i miejsc przenikania. Częściowo przyczyną takich szkód są również źle dobrane lub wręcz nieodpowiednie taśmy uszczelniające, niedostosowane do obciążeń. Zadaniem taśmy uszczelniającej w połączeniu z warstwą uszczelniającą jest ochrona elementów i konstrukcji przed działaniem wody i częściowo również przed działaniem chemikaliów.

Dodatkowo muszą one przenosić wszelkie ruchy i naprężenia w podłożu oraz bezpiecznie je kompensować.

I to nie tylko na rok, lecz na wiele lat, bez ograniczeń w działaniu.

Rys. 1: ASO®-Dichtmanschette-Boden



Zalety

• Wodoszczelność

Środek uszczelniający służący do klejenia taśm powinien całkowicie pokrywać powierzchnię betonu czy jastrychu. Jego nadmiar musi być jednak wyciśnięty spod taśmy, w przeciwnym wypadku czas wysychania znacznie się wydłuży. Taśma po zerwaniu na świeżo powinna być całkowicie pokryta uszczelnieniem. Tylko w taki sposób zapewnimy szczelność naroży i dylatacji.

• Zdolność do dyfuzji pary wodnej

Środek uszczelniający rozrobiony do konsystencji płynnej musi wyschnąć. Jeśli jest on наносzony między taśmami uszczelniającymi (klejenie na zakładkę), to może on wyschnąć tylko w przypadku podatnych na dyfuzję pary wodnej taśm uszczelniających.

• Wyższa odporność na zasady

Jeśli woda dostanie się do warstwy uszczelniającej, a taśma uszczelniająca nie będzie całkowicie pokryta materiałem uszczelniającym (dylatacje), powstanie wtedy ryzyko narażenia taśmy na środowisko alkaliczne. Dlatego powinny być używane tylko taśmy uszczelniające o sprawdzonej odporności na środowisko zasadowe.

• Odporność na substancje chemiczne

Także przy wykonywaniu uszczelnień podpłytowych (klasa obciążenia C) o ograniczonym obciążeniu chemicznym, powinniśmy pamiętać o zastosowaniu taśm odpornych na to środowisko.

• Przyczepność środka uszczelniającego do włókniny

Dzięki lepszej przyczepności środka uszczelniającego do powierzchni taśmy, zapewniamy także lepszą przyczepność do podłoża.

• Odporność sklejonych taśm na rozwarstwienie

Nie tylko przyczepność do podłoża, lecz oczywiście również przyczepność taśm uszczelniających do siebie nawzajem jest istotnym warunkiem szczelności całego systemu. Dlatego taśmy uszczelniające o bardziej „rozwinętej” strukturze powierzchni są zawsze pewniejszym rozwiązaniem.

• Niewielka grubość także w przypadku wielu warstw taśm uszczelniających

Niekiedy z powodu krzyżowania się taśm może na sobie leżeć kilka ich warstw. Tworzenie pętli z taśm uszczelniających w tym obszarze z jednoczesnym ich klejeniem jest w praktyce niewykonalne. Nawet jeśli się to komuś uda, powstanie „wybrzuszenie”, które nie może być zaakceptowane. Dlatego najlepiej jest stosować odpowiednie kształtki, które mocujemy w cienkiej warstwie uszczelnienia.

• Elementy

Do odpowiednich taśm uszczelniających istnieje również szeroki asortyment elementów uzupełniających. Z jednej strony zwiększa to naturalnie bezpieczeństwo całego systemu, z drugiej strony użytkownik oszczędza czas i unika niepotrzebnych kłopotów związanych z reklamacjami.

• Produkty nietypowe do określonego obiektu

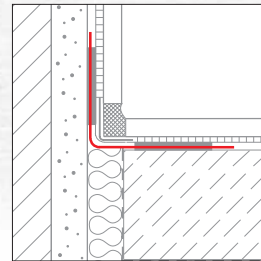
Jeśli uszczelnienie za pomocą standardowych rozwiązań jest niemożliwe, polecamy taśmę uszczelniającą ASO®-Dichtband-2000-S-Breitware. Dzięki niej można rozwiązać wszelkie nietypowe problemy związane z uszczelnieniem elementów konstrukcyjnych.

- stabilizacja UV
- odporny na temperaturę od -20 °C do +95 °C
- wysoka przyczepność w połączeniu ze wszystkimi dostępnymi systemami uszczelniającymi SCHOMBURG
- ciągliwy, bez niekorzystnych zmian właściwości materiału
- dobre zakotwienie dzięki perforacji obrzeży
- możliwość dostawy elementów, także zgodnie z zamówieniem klienta
- do stosowania zarówno wewnątrz, jak i na zewnątrz

ASO[®] -Dichtband

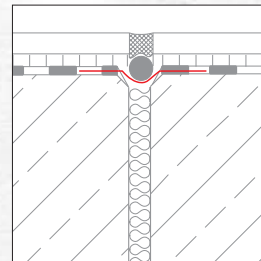
Uszczelnianie podłytkowe

- ASO[®]-Dichtband-2000 & ASO[®]-Dichtband-2000-Ecken
- ASO[®]-Dichtband-2000-Sanitär
- ASO[®]-Dichtmanschette-Boden
- ASO[®]-Dichtmanschette-Wand



Obszar pod wodą i szczeliny budowlane

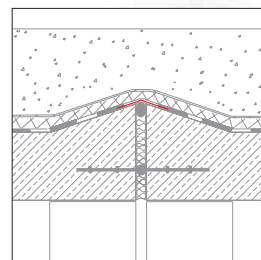
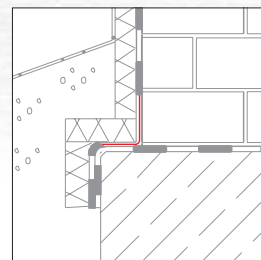
- ASO[®]-Dichtband-2000-S & ASO[®]-Dichtband-2000-S-Ecken
- ASO[®]-Dichtband-2000-S-Breitware
- ASO[®]-Dichtmanschette-Boden
- ASO[®]-Dichtmanschette-Wand
- ASO[®]-Dichtband-2000-T-Stück
- ASO[®]-Dichtband-2000-Kreuzung



Uszczelnienie elementów stykających się z ziemią oraz garaży podziemnych

(klejenie za pomocą AQUAFIN[®]-2K/M)

- ASO[®]-Dichtband-2000
- ASO[®]-Dichtband-2000-S
- ADF[®]-Dehnfugenband & ADF[®]-Dehnfugenband-Ecken
- ADF[®]-Hohlkehlenband
- ADF[®]-Rohrmanschette




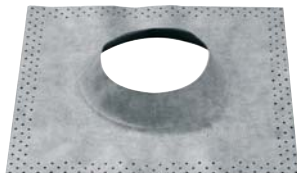

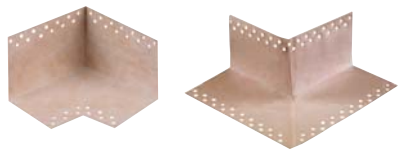



Rys. 2: ADF[®]-Rohrmanschette

Taśmy uszczelniające

Kompletny zestaw taśm uszczelniających

	Szerokość	Długość	Nr artykułu
	ASO®-Dichtband-2000		
	Standardowa taśma uszczelniająca do bezpiecznego kształtowania szczelin dylatacyjnych w uszczelnieniach podpiłkowych.		
	12 cm	10 m	2 05936 001
	12 cm	50 m	2 05936 002
	20 cm	10 m	2 05936 003
	20 cm	50 m	2 05936 004
	ASO®-Dichtband-2000-S		
	Taśma uszczelniająca do stosowania w obszarach wysokiego obciążenia, jak np. baseny, garaże podziemne itp.		
	20 cm	25 m	2 05939 001
	20 cm	50 m	2 05939 002
	12 cm	50 m	2 05939 003
	ASO®-Dichtband-2000-S-Breitware		
	Interesujący w przypadku uszczelniania nieprostoliniowych szczelin jest specjalny wykrój o szerokości do 200 cm. Służy on do samodzielnego wykrawania taśm i uszczelniania dylatacji o określonym promieniu, elementów okrągłych lub dylatacji przenikających się, także do uszczelniania dużych odpływów. Nowe możliwości kształtowania dla projektantów bez negatywnego wpływu na bezpieczeństwo wykonania.		
	50–200 cm (według życzenia)		2 05939 004
	ASO®-Dichtband-2000-Sanitär		
	Odpowiada taśmie uszczelniającej ASO®-Dichtband-2000. ASO®-Dichtband-2000-Sanitär jest po jednej stronie zaopatrzona w pasek samoprzylepny. ASO®-Dichtband-2000-Sanitär jest stosowana do łączenia uszczelnienia z elementami i brodzików prysznicowych, wanien, okien, ościeżnic drzwiowych i podobnych elementów z tworzywa, drewna, aluminium i emalii.		
	12 cm	10 m	2 05942 001
	12 cm	25 m	2 05942 002
	12 cm	50 m	2 05942 003
	20 cm	25 m	2 05942 004
	ASO®-Dichtband-2000-Ecken		
	Element do bezpiecznego uszczelniania naroży w połączeniu z taśmą uszczelniającą ASO®-Dichtband-2000. Dostępna jako kąt wewnętrzny i zewnętrzny 90°, z perforowanym obrzeżem.		
	12 cm	90° kąt zewnętrzny	2 05943 001
	12 cm	90° kąt wewnętrzny	2 05944 001
	ASO®-Dichtband-2000-S-Ecken		
	Element do bezpiecznego uszczelniania szczelin kątowych w połączeniu z taśmą uszczelniającą ASO®-Dichtband-2000-S. Dostępna jako kąt wewnętrzny i zewnętrzny 45° i 90°, z dziurkowaniem obrzeżnym.		
	20 cm	90° kąt wewnętrzny	2 05939 006
	20 cm	90° kąt zewnętrzny	2 05939 005
	20 cm	45° kąt wewnętrzny	2 05939 008
	20 cm	45° kąt zewnętrzny	2 05939 007
	ASO®-Dichtmanschette-Wand		
	Manszeta z taśmy uszczelniającej ASO®-Dichtband-2000-S do uszczelniania przejść rurowych o wymiarach 1/2, 3/4 i 1 cala, otwór wewnętrzny 12 mm.		
	12 cm x 12 cm		2 05937 001

		Szerokość	Długość	Nr artykułu
	<p>ASO®-Dichtmanschette-Boden</p> <p>Manszeta z taśmy uszczelniającej ASO®-Dichtband-2000-S do uszczelniania przejść rurowych w obszarach ścian i dna do 350 mm średnicy.</p>	45 cm	45 cm	2 05938 001
	<p>ASO®-Dichtband-2000-Kreuzung</p> <p>Element z taśmy uszczelniającej ASO®-Dichtband-2000-S do uszczelniania przenikających się pod kątem prostym dylatacji. Wstępnie uformowana pętla w środku.</p>	Do taśmy o szer. 20 cm		2 05940 001
	<p>ASO®-Dichtband-2000-T-Stück</p> <p>Element z taśmy uszczelniającej ASO®-Dichtband-2000-S do uszczelniania szczelin w kształcie litery T. Wstępnie uformowana pętla w środku.</p>	Do taśmy o szer. 20 cm		2 05941 001
	<p>ADF®-Rohrmanschette</p> <p>Materiał wielowarstwowy do uszczelniania przepustów rurowych o zróżnicowanej średnicy znamionowej. Z obrobionym wstępnie lejem i perforowanym obrzeżem. Średnica wewnętrzna: 110 mm.</p>			2 05966 001
	<p>ADF®-Dehnfugenband</p> <p>Elastyczna taśma uszczelniająca do wodoodpornego uszczelniania szczelin dylatacyjnych w budownictwie np. w obszarze stykającym się z ziemią.</p>	15 cm 25 cm	50 m 50 m	2 05955 001 2 05965 002
	<p>ADF®-Dehnfugenband-Ecken</p> <p>Kształtka kątowa z taśmy uszczelniającej ADF-Dehnfugenband do wodoodpornego uszczelniania szczelin dylatacyjnych w budownictwie np. w obszarze stykającym się z ziemią.</p>	Kąt zewnętrzny Kąt wewnętrzny		2 05957 001 2 05958 001
	<p>ADF®-Hohlkehlenband</p> <p>Taśma do uszczelniania naroży z wbudowanym wyobleniem, tolerująca bitum, wodoodporna, pokryta włókniną. Do uszczelniania naroży np. na połączeniach ściany z ławą fundamentową.</p>	20 cm	15 m	2 05953 001

SCHOMBURG Polska od 1992 roku zaopatruje rynek polski w wysokiej jakości produkty z zakresu chemii budowlanej.

Działający na terenie całego kraju Przedstawiciele Techniczno-Handlowi pomagają naszym klientom w doborze skutecznych i sprawdzonych technologii, odpowiednich dla danego rodzaju obiektu lub problemu.

Firma SCHOMBURG specjalizuje się w produkcji następujących systemów:

- uszczelnień budowlanych
- renowacji starego budownictwa
- klejenia wyłożeń ceramicznych
- naprawy i zabezpieczania elewacji
- ociepleń budynków
- tynków i farb
- posadzek przemysłowych
- renowacji betonu
- domieszek do betonu
- barwników do betonu
- środków antyadhezyjnych
- środków do czyszczenia i renowacji kostki brukowej
- lakierów/impregnatów do betonu

Grupa SCHOMBURG to 70 lat doświadczeń w rozwiązywaniu trudnych problemów w zakresie technologii betonu, budownictwa inżynierskiego i budownictwa mieszkaniowego.

Naszą dewizą jest indywidualne i fachowe podejście do każdego problemu badawczego, odpowiednie dla danego obiektu i wymagań stawianych zarówno przez prawo budowlane jak i inwestora.

Kompetencje firmy SCHOMBURG zostały kilkakrotnie wyróżnione prestiżowymi nagrodami i certyfikatami. Od roku 2001 firma posiada certyfikat ISO 9001:2000.

SCHOMBURG SYMBUD

Systemy materiałów budowlanych

SCHOMBURG Polska Sp. z o.o.
ul. Skłęczkowska 18a
99-300 Kutno
tel. +48-24-2547342
fax +48-24-2536427
e-mail biuro@schomburg.pl
web www.schomburg.pl

Biuro Dyrektora Sieci SYMBUD
Al. Jerozolimskie 214
02-486 Warszawa
fax +48-22-8630104
e-mail symbud@schomburg.pl
web www.symbud.pl

